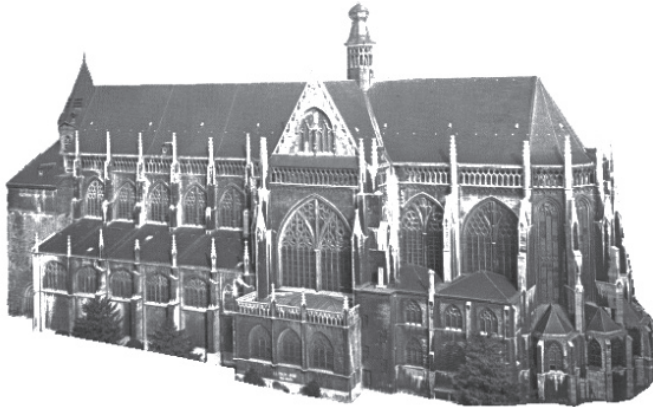


Église Saint-Jacques à Liège

Joyau du gothique flamboyant, l'église Saint-Jacques a été construite entre 1514 et 1538. L'ancienne abbaye bénédictine, fondée en 1015, fut supprimée à la Révolution. De l'église primitive romane subsiste les vestiges de la crypte du XI^e siècle et l'avant-corps du XII^e siècle. En 1558, Lambert Lombard y ajoute un portail en style Renaissance. L'édifice renferme de nombreux chefs-d'œuvre artistiques :

- le double escalier hélicoïdal conduisant à la tribune du chœur ;
- le buffet d'orgues de 1600 et le nouvel instrument de 1998 ;
- les stalles du XIV^e siècle décorées de motifs allégoriques ;
- les vitraux du XVI^e siècle qui ornent les verrières du chœur ;
- les autels Renaissance provenant de l'ancien jubé de 1602 ;
- la voûte en filet et ses peintures du XVI^e siècle ;
- les statues baroques de Jean Del Cour ;
- la crypte et la charpente (sur demande).



Visite guidée en continu par des guides bénévoles :

- ◆ tous les jeudis : 10-12 et 14-18 h ;
- ◆ pendant la saison touristique :
 - quinzaine des vacances de Pâques ;
 - du 1^{er} juin au 30 septembre ;

suivant l'horaire :

- du lundi au vendredi : 10-12 et 14-18 h ;
- samedi : 10-12 et 14-16 h 30 ;
- dimanche : 14-18 h.

L'église est également ouverte de 9 à 12 h tous les jours de l'année.

Hors saison, visites pour les groupes sur demande.

Renseignements : 04 222 14 41.

www.fabrice-muller.be